

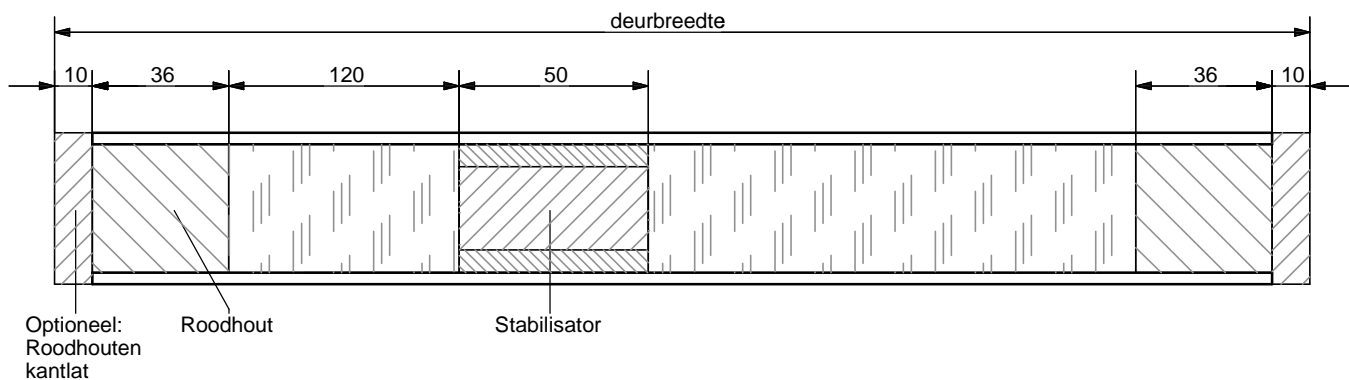
Inbraakwerende deur

Omschrijving

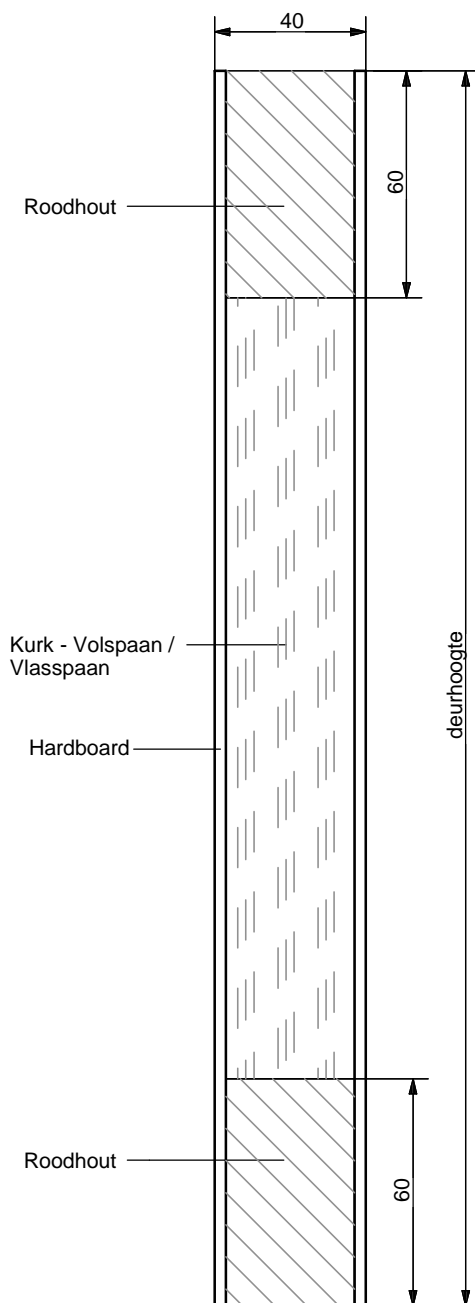
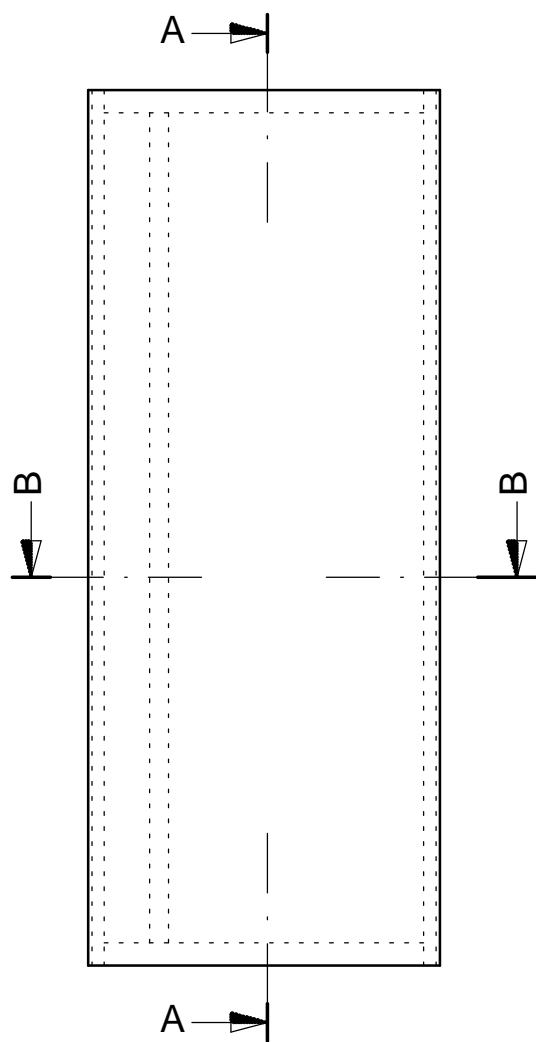
Type:	<ul style="list-style-type: none">• Bergron, voorbereekte deur• Berklon, lakdeur• Berkopal, deur met hardkunststofplaat bekleding• Berfinol, deur met fineer
Uitvoering:	Deur zonder glasopening (model 900)
Draairichting:	Links of rechts
Vulling:	Vlasvezelplaat of kurk-volspaanplaat. Conform rapport dient de deur voorzien te zijn van een stabilisator
Stijl- en regelwerk:	Roodhouten stijlen, onder- en bovenregel
Deurbreedte:	Maximaal 1250, aantoonbaar volgens rapport maximaal 1116 mm
Deurhoogte:	Maximaal 2700 mm, aantoonbaar volgens rapport maximaal 2538 mm
Deurdikte :	40 mm
Kantuitvoering:	Stomp
Kantafwerking:	Open kantafwerking, kantlatten of kantenfolie
Afwerking:	<ul style="list-style-type: none">• Voorbewerkt• Afgelakt• HPL bekleding in diverse kleuren. Voor- en achterzijde kunnen worden voorzien met platen met verschillende kleuren• Houtfineer bekleding
Slot:	Dag- en nachtslot KFV 65 PZW din 4 in combinatie met sluitkom KFV 8050-05-41. Slot wordt vastgeschroefd met twee schroeven van 4 x 50 mm, sluitkom wordt vastgeschroefd met vijf schroeven 4 x 50 mm (recht) en vier schroeven 4 x 50 mm (schuin)
Krukken en schilden:	Veiligheidskrukken en -schilden
Montage:	Deur wordt afgehangen met ten minste drie bladscharnieren 89 x 89 x 2,5 mm, welke worden bevestigd met vier schroeven 4,5 x 40 mm in het kozijn en vier schroeven 5 x 80 mm in de deur.
Geluidsisolatie:	Rw- bladwaarde 27 dB (vlasspaanvulling) of 38 dB (kurk-volspaanplaatvulling)
Kozijn:	Roodhouten kozijn met een minimale sponning van 25 x 45 mm.
Opties:	Slotkastboring, voorplaatfrezing, scharnierkrozingen, spionoog en valdorpel
Inbraakwerendheid klasse:	WK2 volgens NEN 5096 inbraakwerendheidsklasse
Gewicht per m ² :	18,8 kg/m ² (vlasspaanvulling) of 22,8 kg/m ² (kurk-volspaanplaatvulling). Indien een stabilisator wordt toegepast, neemt het gewicht 10 kg per deur toe.
Opmerking:	Deur voldoet aan Politiekeurmerk Veilig Wonen (PKVW)

Overige informatie

Technische kwaliteit volgens KOMO attest-met-productcertificaat: 20733 / 03
Afhangen van deuren volgens voorschrift.



Doorsnede BB



Doorsnede AA

Datum	01.12.2010	Schaal:	1:2 / 1:20	Maateenheid:	mm.	Tekeningnr:	Inbraakwerende deur
Amerikaanse Projectie 	Formaat 	Tol:	+/- 1 mm	Getekend:			
		Benaming:	Inbraakwerende deur (klasse 2)				