

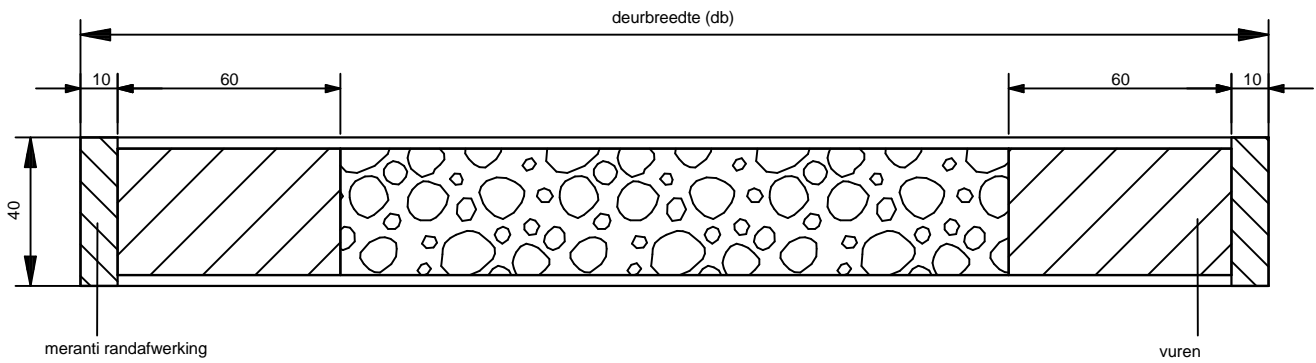
Vochtbestendige deur

Omschrijving

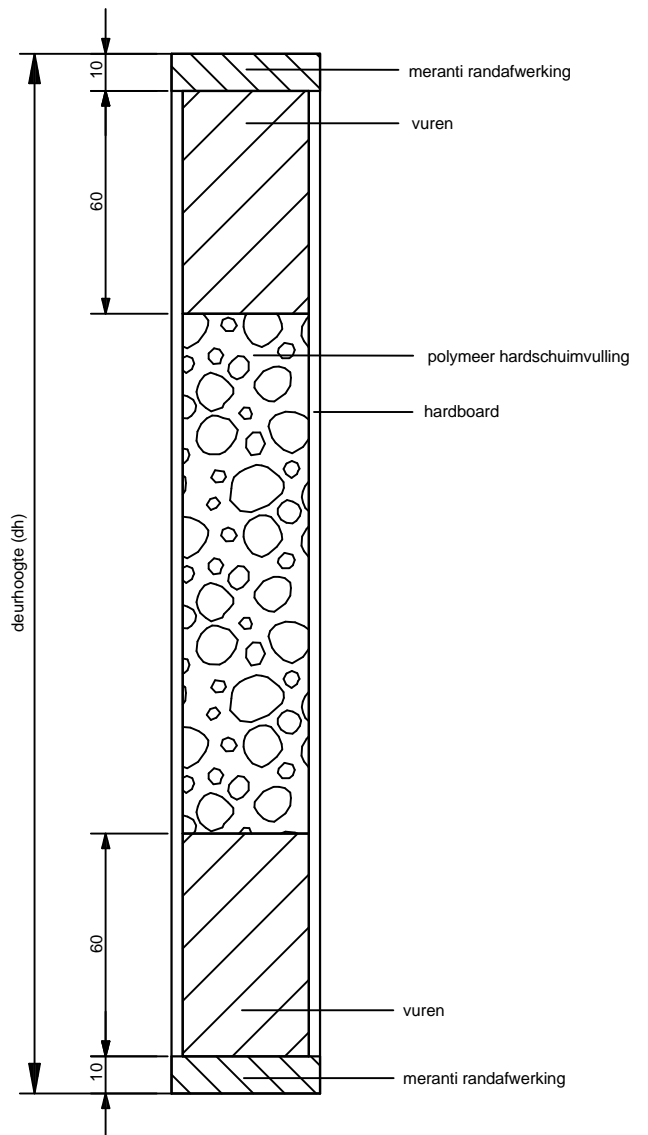
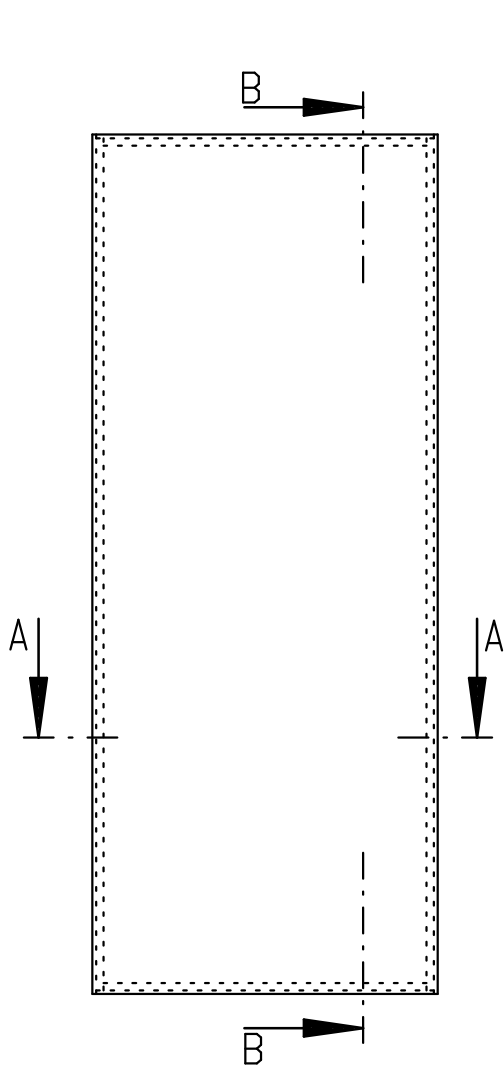
Type:	Berkopal, deur met hardkunststofplaat bekleding
Uitvoering:	Deur zonder glasopening (model 900)
Draairichting:	Links of rechts
Beplating:	Hardboard
Vulling:	Polymeer hardschuim
Stijl- en regelwerk:	Vuren stijlen, onder- en bovenregel (rondom 60 mm)
Deurbreedte:	Maximaal 1250 mm
Deurhoogte:	Maximaal 2990 mm
Deurdikte :	40 mm
Kantuitvoering:	Stomp of stomp armgeschaafd
Kantafwerking:	Meranti kanlat rondom (optioneel: merbau, kersen, eiken, essen, beuken, cambara of berken)
Afwerking:	HPL bekleding in diverse kleuren. Voor- en achterzijde kunnen worden voorzien van platen met verschillende kleuren.
Slot:	Standaard Nemef 600, overige sloten optioneel mogelijk.
Krukken en schilden:	Geen beperkingen
Montage:	Deur wordt afgehangen met drie of vier scharnieren.
Geluidsisolatie:	Rw-bladwaarde 29 dB
Opties:	Slotkastboring, voorplaatfrezing en scharnierkrozingen
Gewicht per m ² :	11,5 kg/m ²
Let op:	Kanten dienen na de definitieve maatbepaling (schaven) rondom gevernist of afgelakt te worden.

Overige informatie

Technische kwaliteit volgens KOMO attest-met-productcertificaat: 20733 / 03
Afhangen van deuren volgens voorschrift.



Doorsnede AA



Doorsnede BB

Datum 29/11/2005

Schaal: 1:20/ 1:2

Maateenheid: mm.

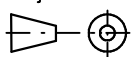
Tekeningnr: vochtwerende deur

Amerikaanse
Projectie

Formaat

Tol: +/- 1 mm

Getekend: SDES



A4

Benaming: Vochtwerende deur

berkvens