

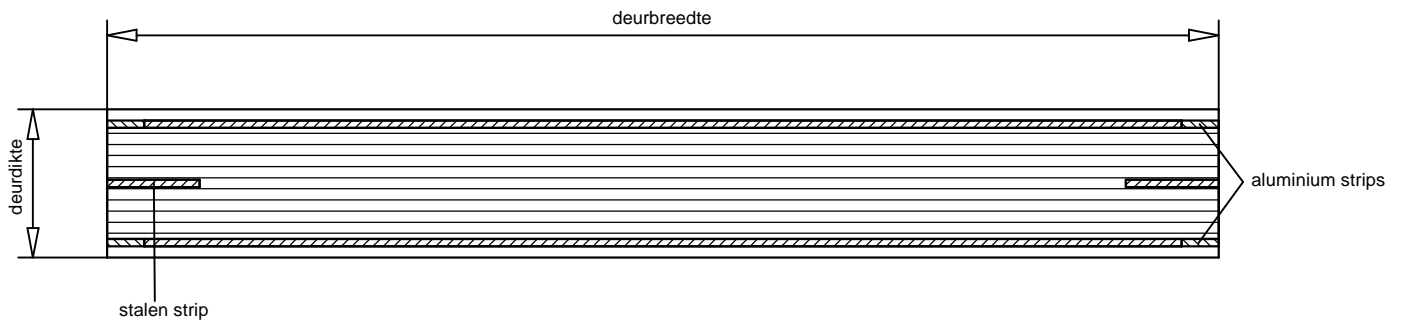
Kogelwerende deur

Omschrijving

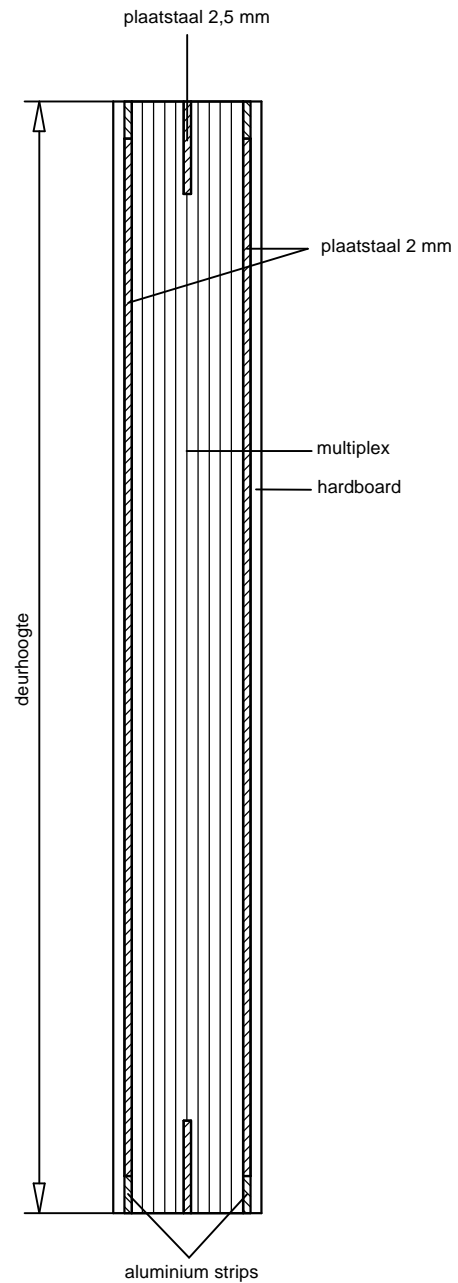
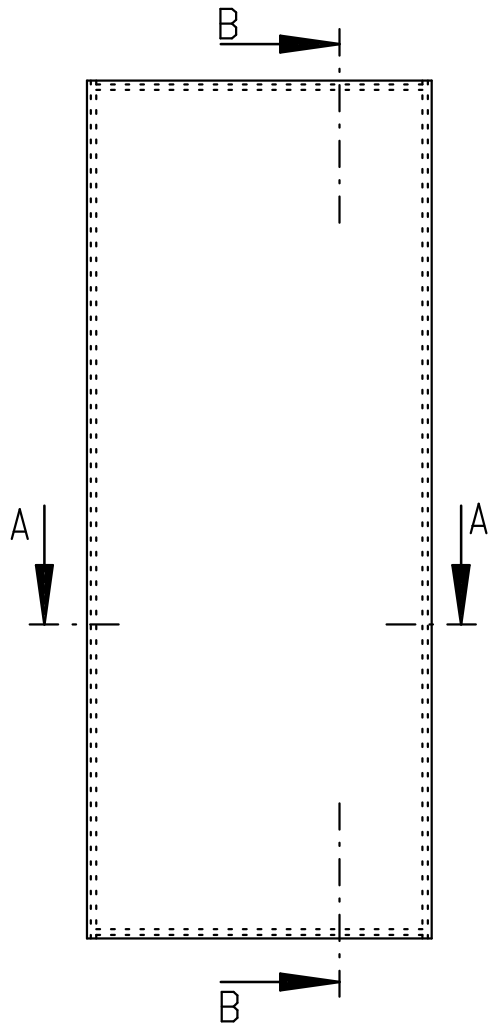
Type:	Berkopal, deur met hardkunststofplaat bekleding
Uitvoering:	Deur zonder glasopening (model 900)
Draairichting:	Links of rechts
Vulling:	Multiplex kern met aan beide zijden twee staalplaten (dikte 2 mm), rondom de staalplaten zit een strip aluminium van 10 x 2.
Deurbreedte:	Maximaal 1250 mm
Deurhoogte:	Maximaal 2500 mm
Deurdikte :	40 mm
Kantuitvoering:	Stomp of stomp armgeschaafd
Afwerking:	HPL bekleding in diverse kleuren. Voor- en achterzijde kunnen worden voorzien van platen met verschillende kleuren.
Slot:	Standaard Nemef 600, overige sloten optioneel mogelijk.
Krukken en schilden:	Geen beperkingen
Montage:	Vanwege het hoge gewicht van de deur, dient de deur te worden afgehangen met zware scharnieren, gemonteerd met lange schroeven.
Kozijn:	Deur wordt toegepast in een merbau kozijn met een minimale sponningafmeting van 25 x 45 mm, houtzwaarte minimaal 139 x 67 mm.
Opties:	Slotkastboring, voorplaatfrezing en scharnierkrozingen
Kogelwerendheid klasse:	FB4, bestand tegen alle handvuurwapens. Kalibers: .44 en .357.
Gewicht per m ² :	58 kg/m ²

Overige informatie

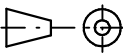


Technische kwaliteit volgens KOMO attest-met-productcertificaat: 20733 / 03
Afhangen van deuren volgens voorschrift.



Doorsnede AA



Doorsnede BB

Datum	30/11/2005	Schaal:	1:20/ 1:2	Maateenheid:	mm.	Tekeningnr:	Kogelwerende deur
Amerikaanse Projectie 	Formaat 	Tol:	+/- 1 mm	Getekend:	SDES		
		Benaming: Kogelwerende deur					