

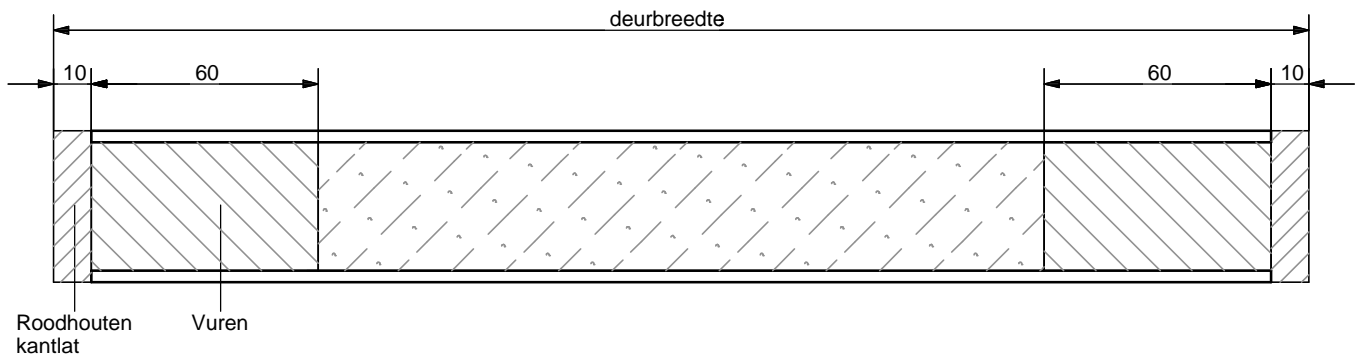
## Geluidwerende deur 38 dB

### Omschrijving

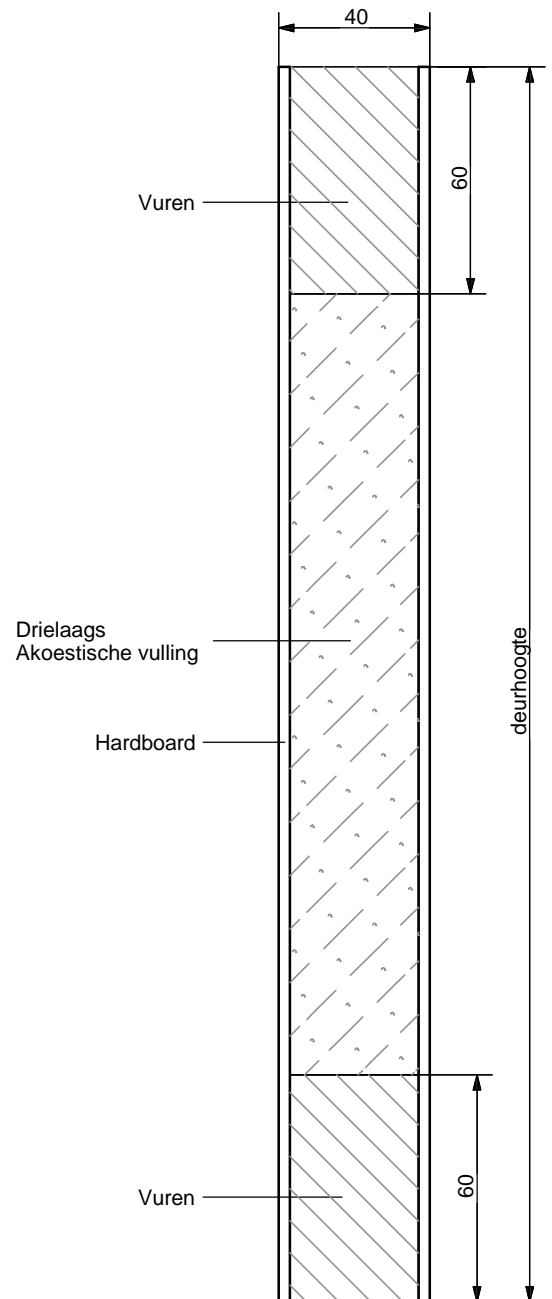
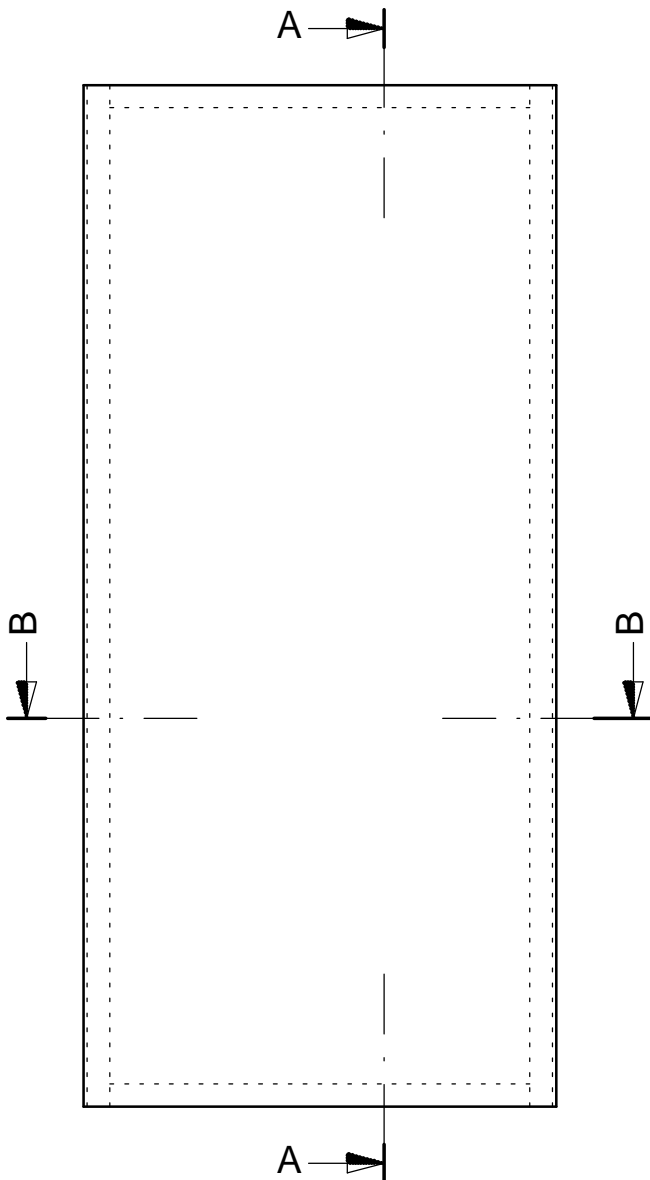
|                      |   |
|----------------------|---|
| Type:                | <ul style="list-style-type: none"><li>• Bergron, voorbereekte deur</li><li>• Berklon, lakdeur</li><li>• Berkopal, deur met hardkunststofplaat bekleding</li><li>• Berfinol, deur met houtfineer bekleding</li></ul>                           |
| Uitvoering:          | Deur zonder glasopening (model 900) of deur met rechthoekige glasopening (modellen 901 t/m 905 en 999). 38 dB uitsluitend aantoonbaar bij deuren zonder glasopening.  |
| Draairichting:       | Links of rechts   |
| Vulling:             | Drielaags akoestische vulling   |
| Stijl- en regelwerk: | Vuren (optioneel: roodhout)   |
| Deurbreedte:         | Maximaal 1250 mm  |
| Deurhoogte:          | Maximaal 2700 mm  |
| Deurdikte :          | 40 mm   |
| Kantuitvoering:      | Stomp of stomp armgeschaafd   |
| Kantafwerking:       | Roodhouten kantlat, KSR afwerking, Topkant randafwerking of kantenfolie.  |
| Afwerking:           | <ul style="list-style-type: none"><li>• Voorbewerkt</li><li>• Afgelakt</li><li>• HPL bekleding in diverse kleuren. Voor- en achterzijde kunnen worden voorzien van platen met verschillende kleuren.</li><li>• Houtfineer bekleding</li></ul> |
| Slot:                | Geen beperkingen  |
| Krukken en schilden: | Geen beperkingen  |
| Montage:             | Deur wordt afgehangen met drie of vier scharnieren.   |
| Geluidsisolatie:     | Rw-bladwaarde 38 dB (uitsluitend aantoonbaar bij deuren zonder glasopening)   |
| Gewicht:             | 29,0 kg/m <sup>2</sup>  |
| Opties:              | Slotkastboring, voorplaatfrezing, scharnierkrozingen en valdorpel.  |
| Opmerking:           | Om een zo hoog mogelijke akoestische waarde in de praktijk te halen, is het raadzaam sponningprofielen in het kozijn aan te brengen en de deur te voorzien van een valdorpel.   |

### Overige informatie

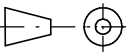


Technische kwaliteit volgens KOMO attest-met-productcertificaat: 20733 / 03  
Afhangen van deuren volgens voorschrift.



Doorsnede BB



Doorsnede AA

|   |  |           |                              |              |     |   |                     |
|---|--|-----------|------------------------------|--------------|-----|---|---------------------|
| Datum   | 01.12.2010   | Schaal:   | 1:2 / 1:20                   | Maateenheid: | mm. | Tekeningnr:   | geluidswerende deur |
| Amerikaanse Projectie<br> | Formaat<br> | Tol:      | +/- 1 mm                     | Getekend:    |     |  |                     |
|   |  | Benaming: | Berkopal geluidswerend 38 dB |              |     |   |                     |